

ŠKODA MUZEUM

Pracovní list ZŠ 5.–6. třída

Jméno: _____

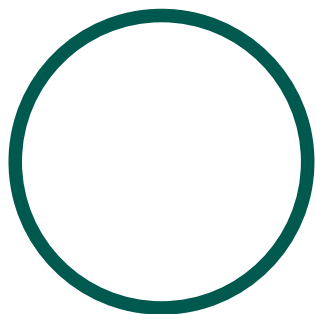
Ahoj, vítám tě ve Škoda Muzeu! Připrav se na start, objevitelská cesta s úkoly začíná.



START



Dokresli současné logo firmy Škoda Auto a.s.



Kteří z našich prezidentů jezdili vozy L&K a Škoda?



V jakých zemích jezdily vozy s touto RZ?
Spoj a dokresli prázdnou RZ.

Panama

Česká republika

Spojené arabské emiráty

Irsko

Portugalsko

2S1 3100

IRL 94-D-7931

الشارقة ٨٣١١٧
SHJ 83117

19 PANAMA 93
8D-325
CENTRO AMERICA



Poznáš chlapce s míčem?
Dnes je významným fotbalistou.
Víš, kde se narodil?



Ve 30. letech podnikli manželé Škulínovi cestu po _____ vozem Škoda _____. Cesta jim trvala _____ roky a ujeli _____ tisíc kilometrů.

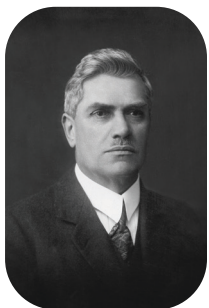


O čem si asi povídají?

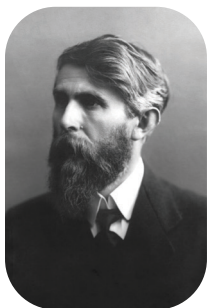




Firmu založili dva nadšení cyklisté
v roce **1 _ _ 5**
Doplň jejich jména.



Václav



Václav

Podepiš „Zakládací listinu“
a zkus z ní opsat první řádek.

Václav Koubek

Václav Hlaváček

Přečetl sis, co
podepisuješ?



Doplň názvy modelů a roky výroby.

















CÍL

Zjisti, kdo byl prvním majitelem
vozu s motorem č. 30274.
Jak se vůz jmenuje a kdy byl prodán?



Hledej v knize motorů

Najdi v osmisměrce, co všechno
musí restaurátor opravit.
Obrázek ti napoví.



T	I	F	T	C	M	E	S	P	N	C	Y	R
S	H	M	N	P	O	D	V	O	Z	E	K	A
R	Y	A	F	W	T	A	Z	L	N	X	B	T
Z	K	J	T	C	O	X	J	Y	G	C	A	S
U	O	P	K	A	R	O	S	E	R	I	E	L
P	S	T	O	G	S	S	V	K	F	Q	W	O
A	Č	A	L	O	U	N	Ě	N	Í	K	X	J
X	J	L	A	S	V	B	T	Z	S	I	P	M
Y	X	V	A	H	S	X	L	T	E	Q	W	C
H	D	I	T	E	K	L	A	S	U	K	F	X